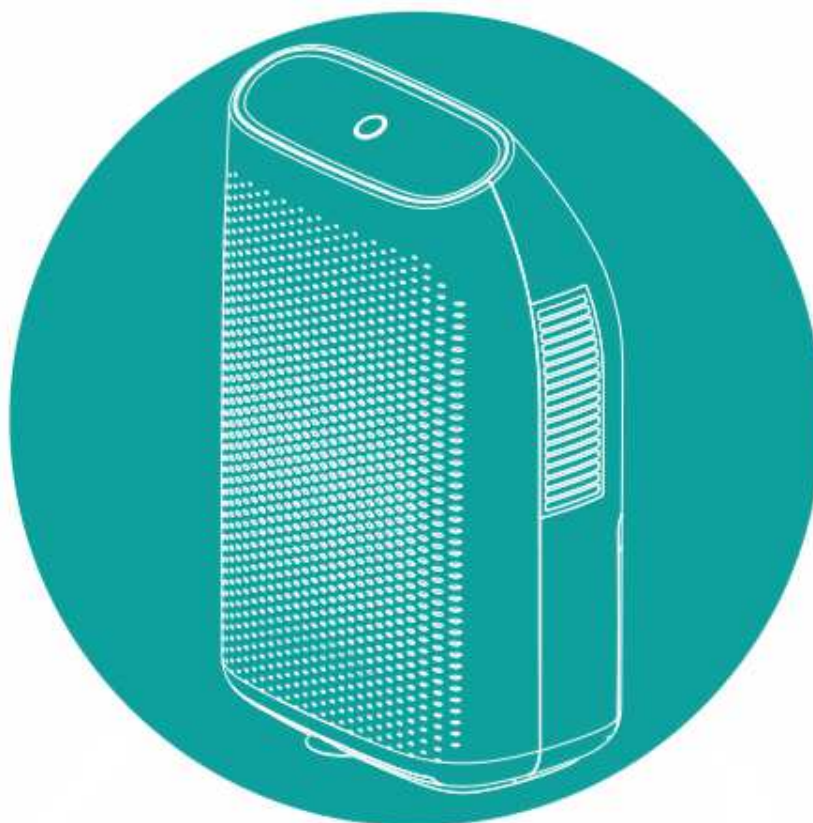


# REFREDO®

**VYSOUŠEČ VZDUCHU T8 plus**

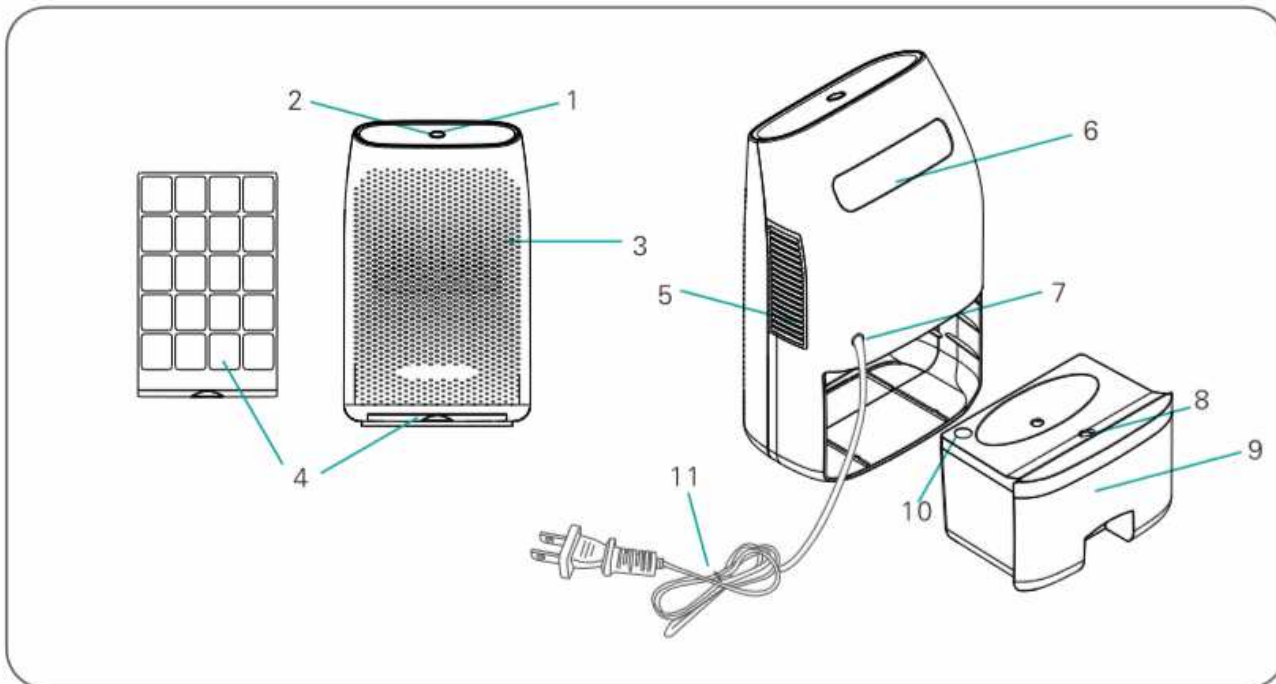
*UŽIVATELSKÝ MANUÁL*

---



**FUNKCE A POPIS ČÁSTÍ ZAŘÍZENÍ**

Odvlhčovač T8 plus funguje na bázi Peltierova článku, díky němuž je velmi lehký a tichý. Je skvělý do menších místností či hůře větraných prostor. Díky kapacitě odvlhčování 750ml za den a objemu nádržky na kondenzát 2000ml je odvlhčovač T8 plus ideálním pomocníkem do Vaší domácnosti.



- |                                |                       |                       |
|--------------------------------|-----------------------|-----------------------|
| 1) Tlačítko ON/OFF             | 2) Kontrolka          | 3) Vstup vzduchu      |
| 4) Filtr                       | 5) Výfuk vzduchu      | 6) Držadlo            |
| 7) Napájecí zásuvka            | 8) Hydraulický plovák | 9) Nádržka kondenzátu |
| 10) Otvor pro výlev kondenzátu | 11) Kabel             |                       |

**SPECIFIKACE**

**Kapacita odvlhčování:** cca 750ml za den při 30°C a vlhkosti 80%

**Chladicí článek:** termoelektrický Peltierův modul

**Rozměry:** 228 x 150 x 373 mm

**Zdroj napájení:** 100V ~ 240V

**Objem nádržky na kondenzát:** 2000ml

**ZAPNUTÍ VYSOUŠEČE**

- 1) Zapojte zdíčku elektrického kabelu do vysoušeče a druhý konec do elektrické zásuvky.
- 2) Vysoušeč zapněte stiskem tlačítka ON/OFF, rozsvítí se zelená kontrolka.
- 3) Opětovným stiskem tlačítka ON/OFF vysoušeč vypnete.

## **VYJMUTÍ NÁDRŽKY NA KONDENZÁT**

- 1) Kapacita odvlhčování je cca 750ml za den, objem nádržky kondenzátu 2000ml.
- 2) Pokud je nádržka plná, rozsvítí se žlutá kontrolka a vysoušeč se vypne. **ODPOJTE ZAŘÍZENÍ Z ELEKTRICKÉ ZÁSUVKY** a opatrně vyjměte nádržku. Uvolněte gumovou zátku a kondenzát vylijte do odpadu. Gumovou zátku vraťte zpět.
- 3) Nádržku vložte zpět do zařízení, zapojte jej do elektrické zásuvky a zapněte tlačítkem ON/OFF.
- 4) Pokud nebudete zařízení po delší dobu používat, odpojte jej z elektrické zásuvky, vylijte vodu z nádržky kondenzátu a nechte ji vyschnout.

## **ČIŠTĚNÍ**

Ještě než začnete zařízení čistit, ujistěte se, že je odpojeno z elektrické sítě. Poté povrch utřete měkkým hadříkem a odstraňte z něj prach a nečistoty. Vyjměte vzduchový filtr, opatrně jej opláchněte vodou, nechte vysušit a opět jej vraťte do vysoušeče.

## **BEZPEČNOSTNÍ INFORMACE**

1. Před uvedením jednotky do provozu si pečlivě přečtete tento návod a uschovejte jej pro další použití.
2. Nikdy neponořujte přístroj do vody nebo jiné tekutiny.
3. Nikdy nepoužívejte přístroj, pokud je zástrčka el. přívodu poškozená nebo vykazuje jiné poruchy.
4. Je-li napájecí kabel poškozen, musí být vyměněn výrobcem nebo podobně kvalifikovanou osobou, aby se zabránilo možnému nebezpečí při neodborné opravě.
5. Než začnete jednotku čistit, přemísťovat, nebo pokud ji nebudete delší dobu používat, vypojte ji z el. sítě.
6. Používejte přístroj pouze v domácnosti, a to pro účely, ke kterým je výrobek určen.
7. Na jednotku nesedějte, nestoupejte a neumísťujte na ní těžké předměty.
8. Včas vylévejte vodu z odvodňovací nádržky.
9. Filtr čistěte pouze vodu, která nemá teplotu více než 40°C a nechte jej uschnout v prostorách, kde teplota nepřesahuje 40°C.
10. Nikdy nezakrývejte mřížky pro vstup a výstup vzduchu.
11. Přístroj používejte pouze ve vertikální poloze, jinak může dojít k vytečení kondenzátu.

*Před použitím tohoto výrobku si, prosím, návod pozorně přečtete a uschovejte pro budoucí použití. V případě jeho ztráty, prosím kontaktujte dodavatele zařízení.*



Tento symbol označuje, že zařízení nesmí být vyhozeno ani likvidováno s ostatním domovním odpadem. Oddělený sběr starých elektrických a elektronických přístrojů má umožnit jejich opětovné využití při recyklaci materiálů a zároveň zamezit případným negativním vlivům na lidské zdraví nebo životní prostředí. Pro účely bezplatného vrácení starých zařízení jsou ve vašem okolí k dispozici sběrná místa pro stará a vyřazená elektronická zařízení.