



# CorePro LEDtube EM/ Mains



## CorePro LEDtube 1200mm 15.5W 830 T8

Trubice Philips CorePro LEDtube představují rychlou a snadnou cestu s krátkou dobou návratnosti, jak nahradit zářivky T8 nebo jiné trubice LED. Řada Core trubice LEDtube nejenže vyžaduje pouze nízkou počáteční investici, ale energetická účinnost diod LED také přinese okamžité úspory, na které se budete moci spolehnout po celou dlouhou dobu životnosti. Kromě toho díky stejné velikosti světelného zdroje a stejnému rozptylu světla jako u zářivkových alternativ nepoznáte rozdíl. K dispozici jsou dva způsoby montáže těchto trubice LED: změna zapojení stávajících zářivkových svítidel tak, aby trubice CorePro LEDtube byly napájeny přímo z elektrické sítě, nebo jednoduchá výměna zářivkového zapalovače za zapalovač LED, který lze používat s elektromagnetickými předřadníky.

### Varování a bezpečnost

- POZNÁMKA: Celkovou energetickou účinnost a rozptyl světla libovolné instalace využívající tyto světelné zdroje určí konstrukce instalace.
- Montáž musí provést certifikovaný odborník podle montážních schémat dodaných se svítidlem nebo dostupných online na internetu.

### Údaje o produktu

Obecné informace	
Patice krytky	G13 [Medium Bi-Pin Fluorescent]
Nominální životnost	50 000 h
Cyklus zapnutí	200 000
Lighting Technology	LED
Referenční měření toku	Sphere
Shoda s požadavky EU RoHS	Ano

Světelné technické	
Kód barvy	830 [CCT of 3000K]
Vyzařovací úhel (jmen.)	240 stupňů
Světelný tok	1700 lm
Barevné konstrukce	Bílá (WH)
Jmenovitá náhradní teplota chromatičnosti	3000 K
Měrný výkon (jmen.) (nom.)	109 lm/W
Konzistence barev	<6
Index podání barev (CRI)	80

## CorePro LEDtube EM/Mains

Světelný tok na konci jmenovité životnosti (jmen.)	70 %
Hodnota blikání (PstLM)	1
Hodnota stroboskopického efektu (SVM)	0,9
Photobiological safety according to EN 62471	RG0

### Provozní a elektrické

Frekvence sítě	50 to 60 Hz
Vstupní frekvence	50 až 60 Hz
Spotřeba energie	15,5 W
Proud zdroje (jmen.)	84 mA
Doba spuštění (jmen.)	0,5 s
Doba zahřívání do 60 % světla	0,5 s
Účinnost (zlomek)	0,9
Napětí (jmen.)	220-240 V
LED alternative to fluorescent lamp power	36 W

### Teplota okolí

Rozsah okolních teplot	-20 °C až 45 °C
Maximální teplota (jmen.)	50 °C

### Řízení a stmívání

Stmívatelné	Ne
-------------	----

### Mechanické a materiály

Povrchová úprava žárovky	Matná
--------------------------	-------

Materiál žárovky	Sklo
Délka výrobku	1 200 mm
Tvar žárovky	Trubice, dvě patice

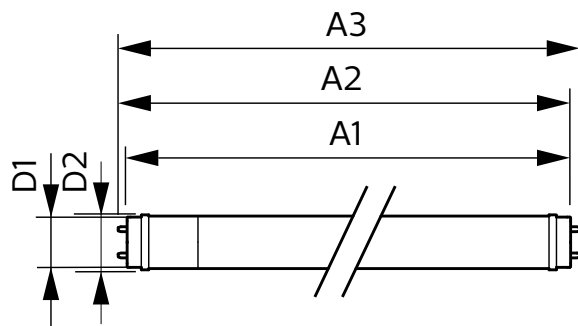
### Certifikace a použití

Třída energetické účinnosti	F
Výrobek šetřící energii	Ano
Certifikační značky	Shoda s požadavky RoHS Značka CE Certifikát KEMA Keur
Spotřeba energie kWh/1000 h	16 kWh
Registrační číslo databáze EPREL	1384733

### Označení a balení

Full EOC	871951448640900
Objednací název produktu	CorePro LEDtube 1200mm 15.5W 830 T8
Objednací kód	48640900
Číslování SAP – počet v balení	1
Číslování SAP – balení v krabici	20
Číslo materiálu (12NC)	929003577232
Celý název výrobku	CorePro LEDtube 1200mm 15.5W 830 T8
Pouzdro – EAN/UPC	8719514486416
EAN/UPC – Product/Case	8719514486409

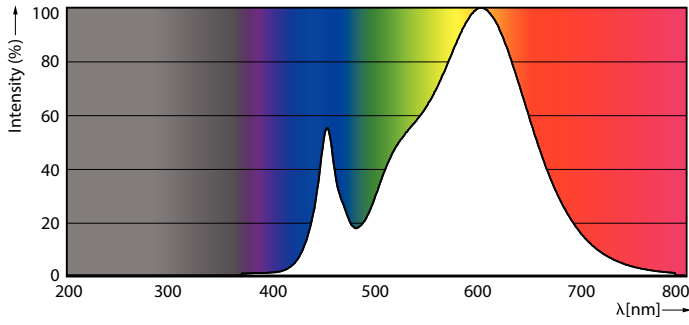
## Rozměrové výkresy



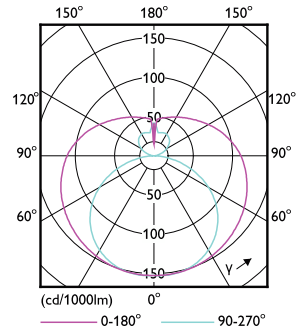
Product	D1	D2	A1	A2	A3
CorePro LEDtube 1200mm 15.5W 830 T8	25,7 mm	28 mm	1 198 mm	1 205 mm	1 212 mm

# CorePro LEDtube EM/Mains

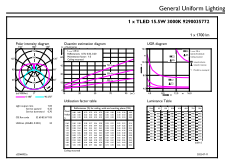
## Fotometrické údaje



Spectral Power Distribution Colour



Light Distribution Diagram - CorePro LEDtube 1200mm 15.5W 830 T8

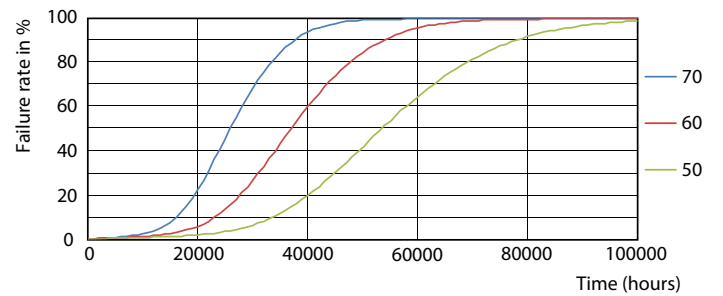


General uniform lighting - CorePro LEDtube 1200mm 15.5W 830 T8

## Životnost



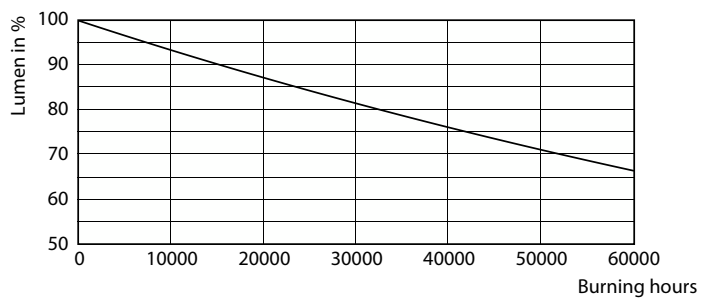
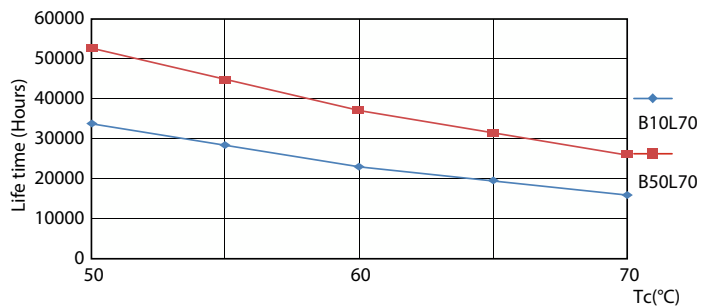
Life Expectancy Diagram - CorePro LEDtube 1200mm 15.5W 830 T8



Life Expectancy Diagram - CorePro LEDtube 1200mm 15.5W 830 T8

# CorePro LEDtube EM/Mains

## Životnost



Life Expectancy Diagram - CorePro LEDtube 1200mm 15.5W 830 T8

Lumen Maintenance Diagram - CorePro LEDtube 1200mm 15.5W 830 T8

