



MASTER LEDtube InstantFit HF



MASTER LEDtube HF 1200mm UO 16W840 T8

Philips MASTER LEDtube InstantFit T8 integruje LED světelný zdroj do tradičního zářivkového tvaru. Jeho jedinečný design vytváří dokonale jednotný vizuální vzhled, který nelze odlišit od tradičních zářivek. Philips MASTER LEDtube InstantFit T8 je ideálním řešením pro zákazníky, kteří mají vyšší požadavky na světlo a chtějí maximalizovat hodnotu po celou dobu životnosti. Vysoká úspora energie a delší životnost přináší atraktivní návratnost a nízké celkové náklady na vlastnictví.

Varování a bezpečnost

- POZNÁMKY: Celkovou energetickou účinnost a rozptyl světla jakékoli instalace využívající tyto světelné zdroje určuje design instalace.

Údaje o produktu

Obecné informace	
Patice krytky	G13 ROT (Rotating) [Medium Bi-Pin Fluorescent]
Nominální životnost	75 000 h
Cyklus zapnutí	50 000
Lighting Technology	LED
Referenční měření toku	Sphere
Značka CE	Ano
Shoda s požadavky EU RoHS	Ano

Světelně technické	
Kód barvy	840 [CCT of 4000K]
Vyzařovací úhel (jmen.)	160 stupňů
Světelný tok	2 500 lm
Barevné konstrukce	Studená bílá (CW)

Jmenovitá náhradní teplota chromatičnosti	4000 K
Měrný výkon (jmen.) (nom.)	156 lm/W
Konzistence barev	<6
Index podání barev (CRI)	80
Světelný tok na konci jmenovité životnosti (jmen.)	70 %
Hodnota blikání (PstLM)	0,5
Hodnota stroboskopického efektu (SVM)	0,2
Photobiological safety according to EN 62471	RGO

Provozní a elektrické	
Frekvence sítě	20000-75000 Hz
Vstupní frekvence	20000-75000 Hz
Spotřeba energie	16 W
Doba spuštění (jmen.)	0,5 s

MASTER LEDtube InstantFit HF

Doba zahřívání do 60 % světla	0.5 s
Účinnost (zlomek)	0.9
Napětí (jmen.)	30-80 V
LED alternative to fluorescent lamp power	36 W

Teplota okolí

Rozsah okolních teplot	-20 °C až 45 °C
Maximální teplota (jmen.)	55 °C

Řízení a stmívání

Stmívatelné	Ano – zkontrolujte kompatibilitu s předřadníky
-------------	--

Mechanické a materiály

Povrchová úprava žárovky	Matná
Materiál žárovky	Plast
Délka výrobku	1 200 mm
Tvar žárovky	Trubice, dvě patice

Certifikace a použití

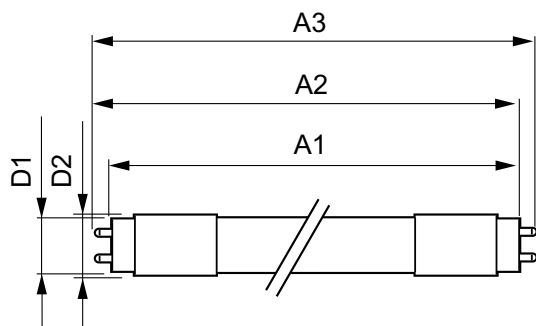
Třída energetické účinnosti	D
-----------------------------	---

Výrobek šetřící energií	Ano
Certifikační značky	Shoda s požadavky RoHS TUV Značka CE Certifikát KEMA Keur
Spotřeba energie kWh/1000 h	16 kWh
Registrační číslo databáze EPREL	1165514

Označení a balení

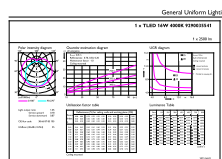
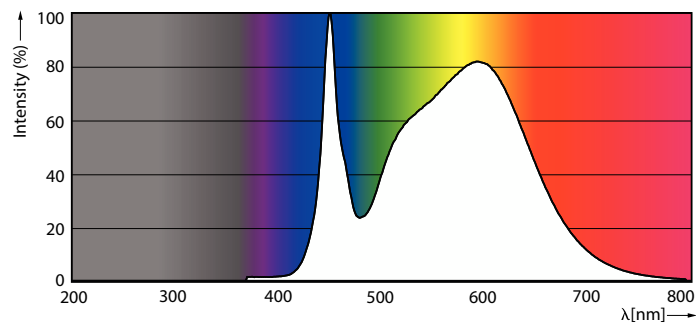
Full EOC	871951446696800
Objednací název produktu	MAS LEDtube HF 1200mm UO 16W840 T8
Objednací kód	46696800
Číslování SAP – počet v balení	1
Číslování SAP – balení v krabici	20
Číslo materiálu (12NC)	929003554102
Celý název výrobku	MASTER LEDtube HF 1200mm UO 16W840 T8
Pouzdro – EAN/UPC	8719514466975
EAN/UPC - Product/Case	8719514466968

Rozměrové výkresy



Product	D1	D2	A1	A2	A3
MAS LEDtube HF 1200mm UO 16W840 T8	25,8 mm	28 mm	1 198,2 mm	1 205,3 mm	1 212,4 mm

Fotometrické údaje

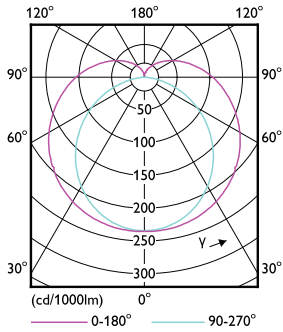


Spectral Power Distribution Colour - MAS LEDtube HF 1200mm UO 16W840 T8

General uniform lighting - MAS LEDtube HF 1200mm UO 16W840 T8

MASTER LEDtube InstantFit HF

Fotometrické údaje

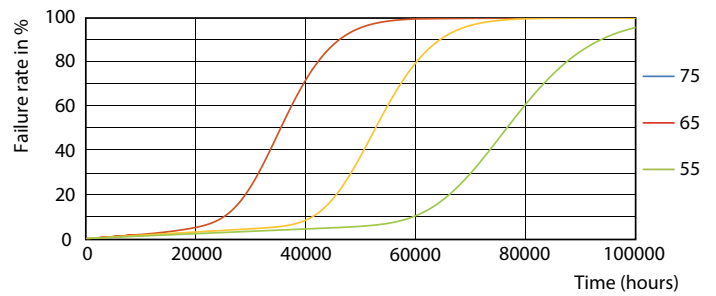


Light Distribution Diagram - MAS LEDtube HF 1200mm UO 16W840 T8

Životnost



Lumen Maintenance Diagram - MAS LEDtube HF 1200mm UO 16W840 T8



Life Expectancy Diagram - MAS LEDtube HF 1200mm UO 16W840 T8



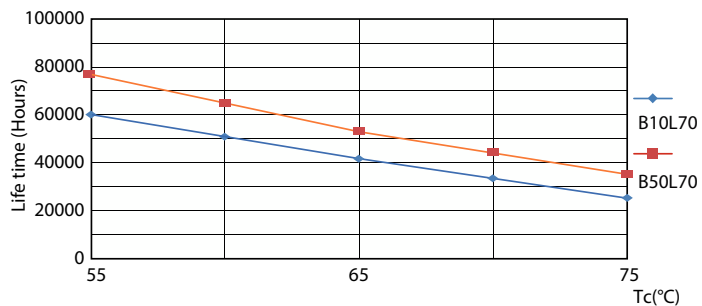
Lumen Maintenance Diagram - MAS LEDtube HF 1200mm UO 16W840 T8



Life Expectancy Diagram - MAS LEDtube HF 1200mm UO 16W840 T8

MASTER LEDtube InstantFit HF

Životnost



Life Expectancy Diagram - MAS LEDtube HF 1200mm UO 16W840 T8

