

MASTER LEDtube T8 Ultra Efficient



MAS LEDtube 1200mm UE 11.9W 840 T8 EELA

S rostoucími cenami energie a trvalým důrazem na financování energeticky účinných renovací budov v rámci evropské iniciativy Zelená dohoda2 mnozí hledají možnosti, jak ve svých firmách zajistit udržitelnější osvětlení. Nová LED trubice Philips MASTER LEDtube Ultra Efficient T8 je skutečným průlomem na cestě k udržitelnějšímu osvětlení. Nahrazuje přímo současnou klasickou zářivku nebo LED trubici a nabízí okamžitě velké snížení nákladů na energii a také mnohem delší životnost.

Údaje o produktu

General information		Světelný tok na konci jmenovité životnosti (jmen.)	
Patice	G13 ROT (Rotating) [Medium Bi-Pin Fluorescent]		70 %
Splňuje požadavky evropské směrnice RoHS	Ano	Operating and electrical	
Jmenovitá životnost (jmen.)	100000 h	Vstupní frekvence	50 až 60 Hz
Cyklus přepínání	200 000x	Power (Rated) (Nom)	11,9 W
Referenční světelný tok	Sphere	Proud zdroje (max.)	63 mA
Vrstva	MASTER	Proud zdroje (min.)	48 mA
		Doba spuštění (jmen.)	1 s
		Doba zahřátí na 60 % světla (jmen.)	1 s
		Účinnost (jmen.)	0,9
		Napětí (jmen.)	220-240 V
Light technical		Temperature	
Kód barvy	840 [CCT 4000 K]	Okolní teplota (max.)	45 °C
Vyzařovací úhel (jmen.)	160 °	Okolní teplota (min.)	-20 °C
Světelný tok (jmen.)	2500 lm	Teplota skladování (max.)	65 °C
Barevné konstrukce	Chladná bílá (CW)	Teplota skladování (min.)	-40 °C
Náhradní teplota chromatičnosti (jmen.)	4000 K		
Měrný výkon (jmen.) (nom.)	210 lm/W		
Konzistence barev	<6		
Index barevného podání (jmen.)	80		

MASTER LEDtube T8 Ultra Efficient

Maximální teplota (jmen.)	40 °C
---------------------------	-------

Controls and dimming

Regulovatelné	Ne
---------------	----

Mechanical and housing

Úprava žárovky	Mléčná
Materiál žárovky	Plast
Délka výrobku	1200 mm
Tvar žárovky	Trubice, dvě patice

Approval and application

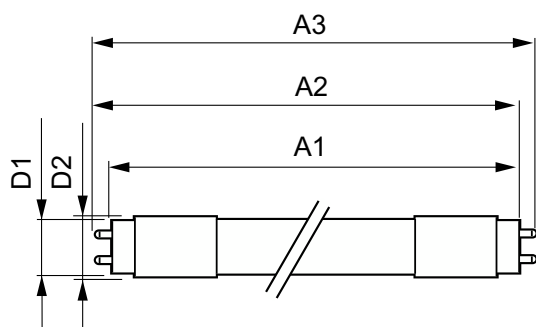
Třída energetické účinnosti	A
Výrobek šetřící energii	Yes
Značky schválení	RoHS compliance TUV CE marking KEMA Keur certificate

Spotřeba energie kWh/1000 h	12 kWh
Registrační číslo EPREL	1013082

Product data

Úplný kód výrobku	871951443166900
Objednací název produktu	MAS LEDtube 1200mm UE 11.9W 840 T8 EELA
EAN/UPC – výrobek	8719514431669
Objednací kód	43166900
Číslování SAP – počet v balení	1
Číslování SAP – balení v krabici	10
Materiál SAP	929003482202
Celková hmotnost kopie (kus)	0.230 kg

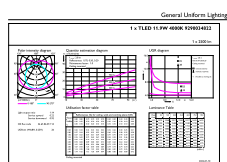
Rozměrové výkresy



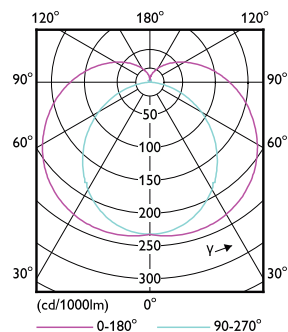
MAS LEDtube 1200mm UE 11.9W 840 T8 EELA

Product	D1	D2	A1	A2	A3
MAS LEDtube 1200mm UE 11.9W 840 T8 EELA	25,8 mm	28 mm	1198,2 mm	1205,3 mm	1212,4 mm

Fotometrické údaje



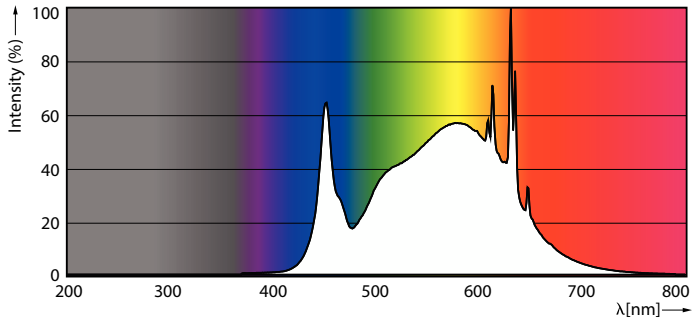
General uniform lighting



Light Distribution Diagram

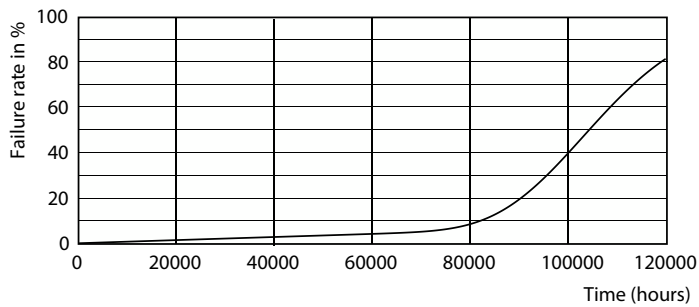
MASTER LEDtube T8 Ultra Efficient

Fotometrické údaje

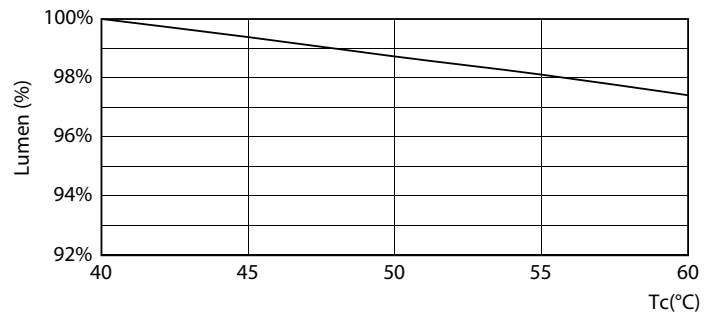


Spectral Power Distribution Colour

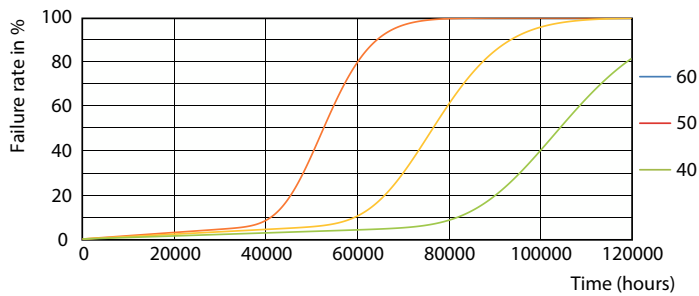
Životnost



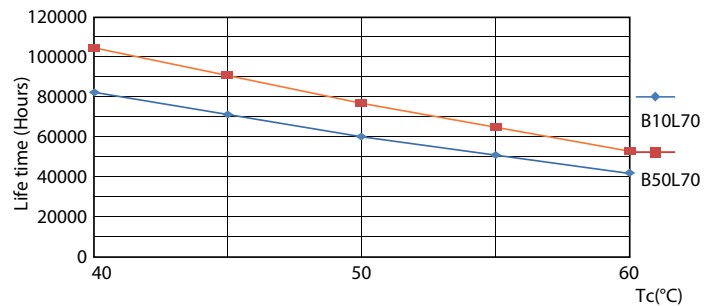
LEDtube 100K-LED



LEDtube MAS EU2 11,9W 100K LumenVsTc-LMP



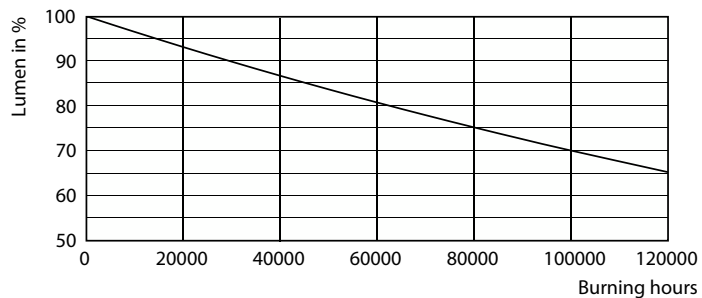
LEDtube 100K 4060 FailureRate-LED



LEDtube 100K 4060 LifetimeVsTc-LED

MASTER LEDtube T8 Ultra Efficient

Životnost



LEDtube 100K-LMP

