



MASTER LEDtube InstantFit HF T5



Master LEDtube HF 1500mm HE 20W 840 T5

Řada Philips MASTER LEDtube InstantFit T5 integruje LED světelný zdroj do tvaru tradičních zářivek. Jedinečný design této řady vytváří dokonale jednotný vizuální vzhled, který nelze odlišit od tradičních zářivek. Philips MASTER LEDtube InstantFit T5 je ideálním řešením pro zákazníky, kteří mají vyšší nároky na světelný tok a chtějí maximalizovat hodnotu po dobu životnosti. Značné úspory energie a delší životnost přinášejí zajímavou návratnost a nižší celkové náklady na vlastnictví.

Údaje o produktu

| General Information | |
|--|----------|
| Patice | G5 [G5] |
| Splňuje požadavky evropské směrnice RoHS | Ano |
| Jmenovitá životnost (jmen.) | 60000 h |
| Cyklus přepínání | 50 000x |
| Referenční světelný tok | Sphere |

| Light Technical | |
|--|-------------------|
| Kód barvy | 840 [CCT 4000 K] |
| Vyzařovací úhel (jmen.) | 200 ° |
| Světelný tok (jmen.) | 3000 lm |
| Barevné konstrukce | Chladná bílá (CW) |
| Náhradní teplota chromatičnosti (jmen.) | 4000 K |
| Měrný výkon (jmen.) (nom.) | 150,00 lm/W |
| Konzistence barev | <6 |
| Index barevného podání (jmen.) | 80 |
| Světelný tok na konci jmenovité životnosti (jmen.) | 70 % |

| Operating and Electrical | |
|-------------------------------------|----------------|
| Vstupní frekvence | 30K až 100K Hz |
| Power (Rated) (Nom) | 20 W |
| Proud zdroje (max.) | 350 mA |
| Proud zdroje (min.) | 150 mA |
| Doba spuštění (jmen.) | 0,5 s |
| Doba zahřátí na 60 % světla (jmen.) | 0,5 s |
| Účinnost (jmen.) | 0,92 |
| Napětí (jmen.) | 80-130 V |

| Temperature | |
|---------------------------|--------|
| Okolní teplota (max.) | 45 °C |
| Okolní teplota (min.) | -20 °C |
| Teplota skladování (max.) | 65 °C |
| Teplota skladování (min.) | -40 °C |
| Maximální teplota (jmen.) | 65 °C |

MASTER LEDtube InstantFit HF T5

Controls and Dimming

| | |
|---------------|--|
| Regulovatelné | Ano – zkontrolujte kompatibilitu s předřadníky |
|---------------|--|

Mechanical and Housing

| | |
|------------------|---------------------|
| Úprava žárovky | Mléčná |
| Materiál žárovky | Glass |
| Délka výrobku | 1500 mm |
| Tvar žárovky | Trubice, dvě patice |

Approval and Application

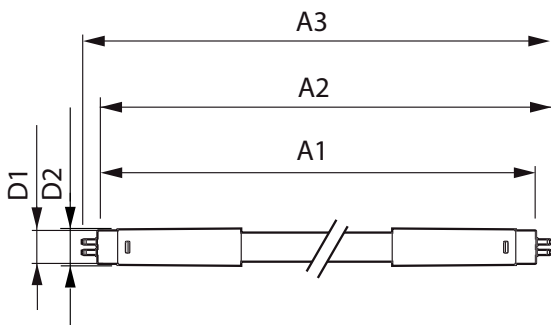
| | |
|-----------------------------|--|
| Třída energetické účinnosti | D |
| Výrobek šetřící energii | Yes |
| Značky schválení | RoHS compliance TUV CE marking KEMA Keur certificate |

| | |
|-----------------------------|--------|
| Spotřeba energie kWh/1000 h | 20 kWh |
| Registrační číslo EPREL | 406190 |

Product Data

| | |
|----------------------------------|--|
| Úplný kód výrobku | 871869674337900 |
| Objednací název produktu | Master LEDtube HF 1500mm HE 20W 840 T5 |
| EAN/UPC – výrobek | 8718696743379 |
| Objednací kód | 74337900 |
| Číslování SAP – počet v balení | 1 |
| Číslování SAP – balení v krabici | 10 |
| Materiál SAP | 929001391402 |
| Celková hmotnost SAP (kus) | 0,196 kg |

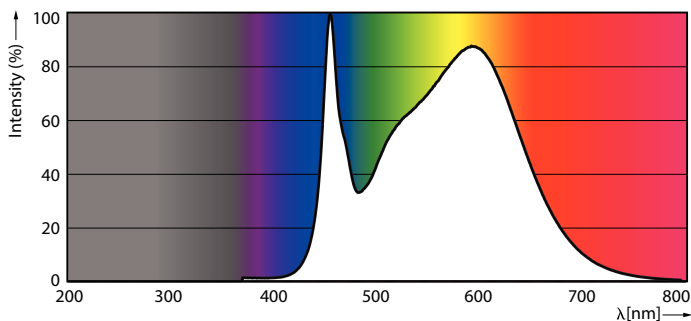
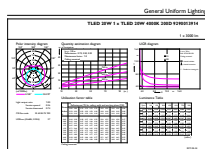
Rozměrové výkresy



Master LEDtube HF 1500mm HE 20W 840 T5

| Product | D1 | D2 | A1 | A2 | A3 |
|--|---------|---------|---------|-----------|-----------|
| Master LEDtube HF 1500mm HE 20W 840 T5 | 15,5 mm | 18,8 mm | 1449 mm | 1456,1 mm | 1463,2 mm |

Fotometrické údaje

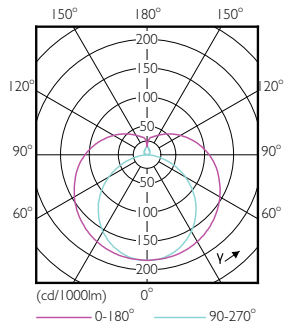


LEDtube 1500mm 20W G5 840 3000lm

LEDtube 1500mm 20W G5 840 3000lm

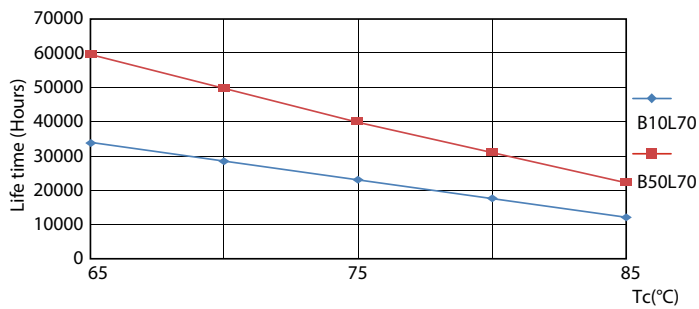
MASTER LEDtube InstantFit HF T5

Fotometrické údaje

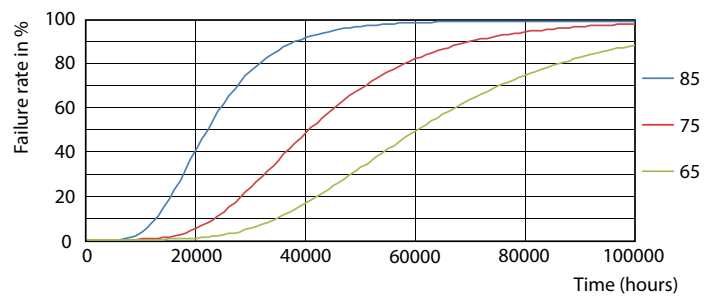


LEDtube 600mm 8W G5 830 1000lm

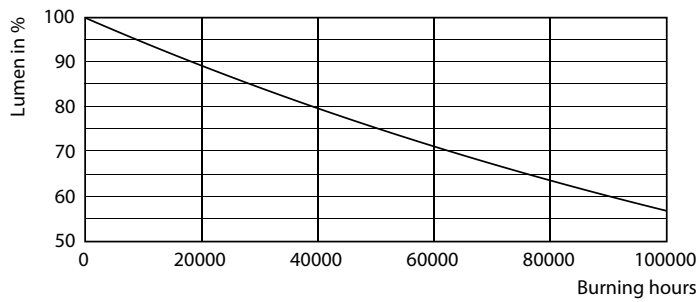
Životnost



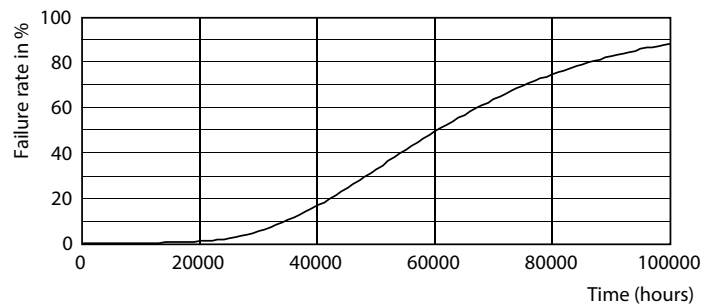
LEDtube MAS SLR 8W 60K LifetimeVsTc-LED



LEDtube MAS SLR 8W 60K FailureRate-LED



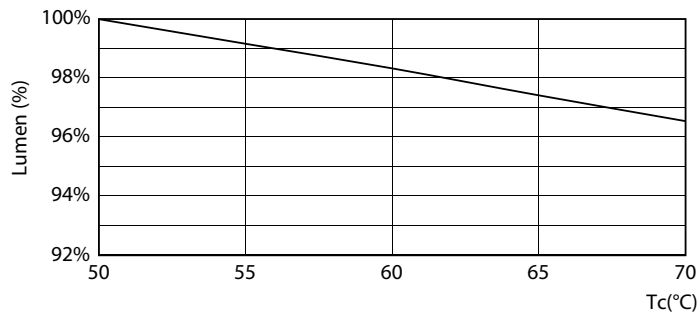
LEDtube_60K



LEDtube_60K

MASTER LEDtube InstantFit HF T5

Životnost



LEDtube MAS SLR 20W 60K LumenVsTc-LMP

