



# CoreLine Tempo střední

## BVP125 LED80-4S/740 PSU OFA52 ALU C1KC3

Coreline tempo medium - LED module, system flux 8000 lm -  
740 neutrální bílá - Optiflux asymmetrical axis angle 52°

CoreLine Tempo ve středním provedení je vysoce účinná řada světlometů navržena pro nahrazení konvenční technologie stylem 1:1 při současném zachování stejné elektrické instalace a sloupů. Omezený počet možností usnadňuje nalezení přímé náhrady se stejnou intenzitou osvětlení. Svítidla CoreLine Tempo ve středním provedení se vyznačují snadnou instalací a nabízejí světelné výkony pro mnoho různých oblastí použití a výběr různých vysoce výkonných asymetrických i symetrických optik. Součástí dodávky je univerzální montážní konzola tvaru U a externí 3pólový konektor IP68 pro rychlé připojení.

### Údaje o produktu

General information	
Kód řady zdroje	LED80-4S [ LED module, system flux 8000 lm]
Barva světelného zdroje	740 neutrální bílá
Vyměnitelnost světelného zdroje	Ne
Počet předřadниковých jednotek	1 unit
Předřadník / napájecí jednotka / transformátor	PSU [ Power supply unit]
Včetně předřadníku	Ano
Optický prvek	No [ -]
Typ optického krytu/čoček	FG [ Ploché sklo]
Divergence světelného paprsku svítidla	9° - 41° x 102°
Připojení	Externí konektor

Kabel	Kabel 1,0 m s konektorem kompatibilním s Wieland/Adels, třípólový
Třída ochrany IEC	Bezpečnostní třída I
Značka hořlavosti	F [ For mounting on normally flammable surfaces]
Značka CE	CE mark
Značka ENEC	ENEC mark
Záruční lhůta	5 let
Typ optiky, exteriéry	Optiflux asymmetrical axis angle 52°
Poznámky	*-Podle metodického dokumentu organizace Lighting Europe „Evaluating performance of LED based luminaires - January 2018“ (Analýza výkonu LED svítidel –

## CoreLine Tempo střední

	leden 2018) neexistuje žádný statisticky významný rozdíl v poklesu světelného toku mezi B50 a například B10. Z tohoto důvodu představuje hodnota mediánu životnosti (B50) také hodnotu pro B10. * Při velmi vysoké okolní teplotě se může svítidlo kvůli ochraně svých součástí automaticky ztlumit.
Konstantní světelný výkon	No
Počet produktů v MCB (16A typ B)	8
Splňuje požadavky evropské směrnice RoHS	Ano
Typ modulu světelného zdroje	LED
Třída snadnosti servisu	Třída C, svítidlo bez dílů umožňujících servis, bez možnosti servisu
Kód produktové řady	BVP125 [ Coreline tempo medium]

### Light technical

Poměr výkonu světelného toku směrem vzhůru	0
Standardní úhel sklonu v případě montáže na vršek sloupku	0°
Standardní úhel sklonu při montáži s bočním vstupem	0°

### Operating and electrical

Vstupní napětí	220 to 240 V
Vstupní frekvence	50 až 60 Hz
Náběhový proud	53 A
Doba náběhu	0,3 ms
Účinnost (min.)	0.98

### Controls and dimming

Regulovatelné	Ne
---------------	----

### Mechanical and housing

Materiál pláště	Hliník
Materiál reflektoru	-
Materiál optiky	Polycarbonate
Materiál optického krytu/čoček	Sklo
Materiál uchycení	Hliník
Montážní zařízení	MBW [ Nástěnná konzole]
Tvar optického krytu/čoček	Flat
Povrchová úprava optického krytu/čoček	Čirá
Celková délka	340,5 mm
Celková šířka	265 mm
Celková výška	67,4 mm
Účinná vystavená plocha	0,09 m <sup>2</sup>

Barva	GR
Rozměry (výška x šířka x hloubka)	67 x 265 x 341 mm

### Approval and application

IP kód	IP66 [ Chráněno proti proniknutí prachu, chráněno proti silně tryskající vodě]
Kód ochrany proti mechanickým nárazům	IK08 [ 5 J vandal-protected]
Ochrana proti rázům (běžný/rozdílový režim)	Ochrana svítidla proti rázům až 6 kV v rozdílovém a až 8 kV v běžném režimu
Hodnocení udržitelnosti	-

### Initial performance (IEC compliant)

Počáteční světelný tok (tok systému)	8000 lm
Tolerance světelného toku	+/-7%
Počáteční účinnost svítidla LED	124 lm/W
Počáteční korelační teplota chromatičnosti	4000 K
Počáteční index barevného podání	70
Původní chromatičnost	(0.382, 0.379) SDCM <5
Počáteční příkon	66 W
Tolerance spotřeby energie	+/-10% +/-2

### Over time performance (IEC compliant)

Závadovost ovládacího předřadníku při střední životnosti 75 000 h	7,5 %
Jmenovitý světelný tok při střední životnosti* 75 000 h	L80

### Application conditions

Rozsah okolní teploty	-40 až +50 °C
Účinnost při okolní teplotě Tq	25 °C

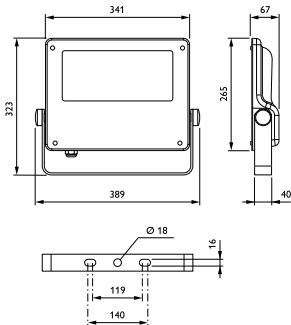
### Product data

Úplný kód výrobku	871869945588000
Objednací název produktu	BVP125 LED80-4S/740 PSU OFA52 ALU C1KC3
EAN/UPC – výrobek	8718699455880
Objednací kód	45588000
Číslování SAP – počet v balení	1
Číslování SAP – balení v krabici	1
Materiál SAP	912300024002
Celková hmotnost kopie (kus)	5,000 kg



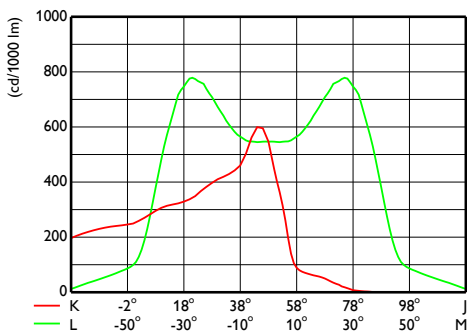
# CoreLine Tempo střední

## Rozměrové výkresy

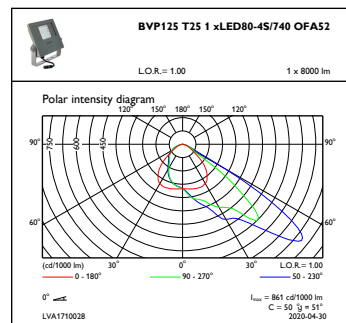


BVP125 LED80-4S/740 PSU OFA52 ALU C1KC3

## Fotometrické údaje



OFCS1\_BVP125T251xLED80-4S740OFA52



OFPC1\_BVP125T251xLED80-4S740OFA52

