

FLP-PV1000/Y

Optická signalizace poruchy

Optická signalizace poruchy

- varistorový svodič bleskových proudů zapojený do 'Y'
- k ochraně fotovoltaických instalací především na střeše, tam kde není dodržena dostatečná vzdálenost (připojení k LPS)
- volba maximálního provozního napětí SPD: $UCPV \geq 1,2 \times UOC$ STC



Rozměry

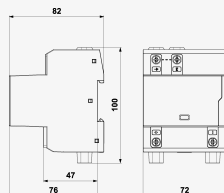
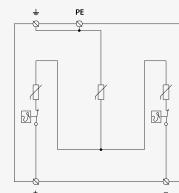


Schéma zapojení



Název parametru	Hodnota parametru
Typ SPD	PV T1, PV T2
Montáž	lišta DIN 35 mm
Nejvyšší trvalé provozní napětí mód +/-PE, -/PE	1 050,00 V DC
Jmenovitý zkratový proud I_{SCP}	20 000 A DC
Reziduální proud mód +/-PE, -/PE	0,50 mA AC
Reziduální proud mód +/-PE, -/PE	0,01 mA DC
Celkový výbojový proud (10/350 μ s) $I_{Total(10/350)}$	12,50 kA
Impulsní výbojový proud (10/350 μ s) I_{imp}	6,25 kA
Celkový výbojový proud (8/20 μ s) $I_{Total(8/20)}$	80,00 kA
Jmenovitý výbojový proud (8/20 μ s) I_n	20,00 kA
Maximální výbojový proud (8/20 μ s) I_{max}	40,00 kA
Napětová ochranná hladina mód +/-	3,80 kV
Napětová ochranná hladina mód +/-PE, -/PE	3,80 kV
Doba odezvy t_a	25 ns
Průřez připojovaných vodičů pevný (min)	4,00 mm ²
Průřez připojovaných vodičů pevný (max)	35,00 mm ²
Průřez připojovaných vodičů slaněný (min)	2,50 mm ²
Průřez připojovaných vodičů slaněný (max)	25,00 mm ²
Signalizace poruchy	červené zbarvení indikačního pole
Stupeň krytí	IP 20
Rozsah provozních teplot (min/max)	-40 / 80 °C
Splňuje požadavky normy	ČSN EN 61643-31
Třída ETIM	EC001457
Celní nomenklatura	85363090
EAN	8595090542018
Objednávací číslo	A04201

