

PT-FIT 70/220...240 S

POWERTRONIC PT-FIT S | Elektronické předřadníky pro světelné zdroje HID, pro instalaci do svítidel



Vlastnosti produktu

- Index energetické účinnosti EEI: A2
- Napájecí napětí: 220...240 V
- Kmitočet: 50 – 60 Hz
- Odrušení: podle EN 55015/CISPR 15
- Bezpečnost: podle EN 61347-2-12
- Harmonické složky ve vedení podle EN 61000-3-2
- Odolnost v souladu s EN 61547

Výhody produktu

- Optimalizovaný faktor nákladů/výnosů
- Kompaktní rozměry a nízká hmotnost u malých konstrukcí svítidel
- Automatické bezpečnostní vypnutí světelných zdrojů při závadě nebo na konci života (EoL)

Druh použití

- Osvětlení pro prodejny
- Efektivní a akcentové osvětlení

Technické údaje

Parametry

Příkon světelného zdroje	73 W
Maximální výstupní výkon	73 W
Proud ve vedení	0,36 A ¹⁾
Zápalné napětí	4,5 kVp
Provozní frekvence	0.200...0.240 kHz
Systémový výkon	80,00 W
Efficiency in full-load	92 %
Vstupní napětí AC	198...264 V
Jmenovité napětí	220...240 V
Síťová frekvence	50...60 Hz
Účinník λ	0,95 ²⁾
Náběhový proud	45 A ³⁾
Maximální počet předřadníků na 10 A (B)	7 ⁴⁾
Maximální počet předřadníků na 16 A (B)	13 ⁴⁾
Max. počet předřadníků na 16A jističi	32 ⁴⁾
Proud ochranným vodičem	0,3 mA
U-OUT (pracovní napětí)	250 V
Maximální provozní napětí mezi LH a LL	250 V
Max. provozní napětí mezi LH/LL a zemí	250 V
Max. délka vedení EP / světelný zdroj	120 pF

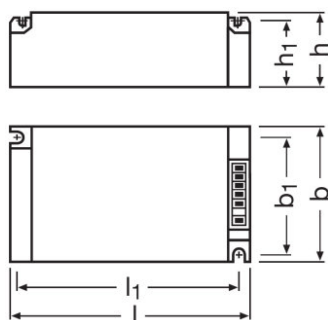
1) Při 230 V_{AC}

2) Minimální

3) $t_{\text{šíka}} = 250 \mu\text{s}$ (měřeno v 50 % I_{maximu})

4) Type B

Rozměry & váha



Délka	110,0 mm
-------	----------

Technický list výrobku

Šířka	75,0 mm
Výška	30,0 mm
Rozteč montážních otvorů po délce	99,0 mm
Rozteč montážních otvorů na šířku	64,0 mm
Průřez kabelu, vstupní strana	0,5...1,0 / 0,5...1,5 mm ² ¹⁾
Průřez kabelu, výstupní strana	0,5...1,0 / 0,5...1,5 mm ² ¹⁾
Délka odizolovaných vodičů, vstupní str.	8,5...9,5 mm
Délka odizolovaných vod., výstupní str.	8,5...9,5 mm
Váha výrobku	250,00 g

¹⁾ S kontaktním kroužkem / Bez kontaktního kroužku

Barvy & materiály

Materiál pouzdra	Metal
------------------	-------

Teploty a provozní podmínky

Rozsah okolní teploty	-15...+55 °C
Maximální teplota ve zkušebním bodě tc	85 °C

Životnost

Střední doba života předřadníku	30000 h ¹⁾
---------------------------------	-----------------------

¹⁾ Při maximální T_c / 10 % podíl výpadků

Další údaje o produktu

Design / verze	Vestavěná jednotka
Suitable for lamp power (1 lamp)	70 W

Vlastnosti

Max. délka kabelu	1,5 m
Ochrana proti přehřátí	Redukce příkonu a vypnutí při T > 85 °C na bodě tc
Čas vynulování předřadníků	> 0,5 s
Stmívatelnost	Ne
Omezení doby zapálení	20 min
Vhodné pro svítidla s třídou ochrany	I
Intended for no-load operation	Ne

Certifikáty & standardy

Povolení – schválení	VDE / VDE-EMC / EAC / C-Tick
Druh ochrany	IP20
EEL – Energetický štítek	A2

Technický list výrobku

Standardy	Podle EN 61347-2-12/Podle EN 55015/Podle EN 61000-3-2/Podle EN 61547
------------------	--

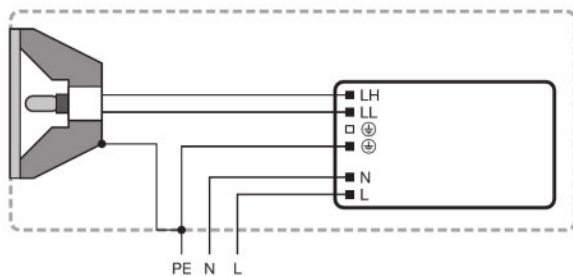
Logistická data

Zkratka produktu	850410809000
-------------------------	--------------

Environmental information

Information according Art. 33 of EU Regulation (EC) 1907/2006 (REACH)	
Date of Declaration	14-04-2022
Primary Article Identifier	4008321386649
Candidate List Substance 1	Lead
CAS No. of substance 1	7439-92-1
Safe Use Instruction	The identification of the Candidate List substance is sufficient to allow safe use of the article.
Declaration No. in SCIP database	557c427b-54b1-455e-bd6e-781c5ae8a883

Schéma zapojení



342165_Setup for ECG Installation

Technický list výrobku

Bezpečnostní pokyny

Zátěžové ztráty a tepelné záření světelného zdroje může vést k akumulaci tepla ve zcela uzavřeném pouzdru. Proto je třeba zajistit, aby teplota v místě měření t_c EP nepřesáhla maximální hodnotu.









Pozor!

Z bezpečnostních důvodů před výměnou světelného zdroje odpojte zařízení!

Text pro technický lis

- In order to achieve good radio interference suppression:1. Keep the cable between ECG and lamp as short as possible.2. The single lamp wires must be routed as close as possible to each other.
-

Stažení dat

Soubor	
	User instruction POWERTRONIC PTi S PT FIT S
	Tender documents 339884_Tender Document for POWERTRONIC EVG.eng
	Certificates 335124_VDE-Marks approval
	Certificates 554891_EAC PT family
	Declarations of conformity Powertronic UK DoC 4278196 150222
	Declarations of conformity Powertronic CE 3363432 150222
	Declarations of conformity Pti Pto PT-FIT EMC 280722
	Operating instructions 590729_EAC - PTi S PT-FIT S

Ecodesign regulation information:

Separate control gear and light sources must be disposed of at certified disposal companies in accordance with Directive 2012/19/EU (WEEE) in the EU and with Waste Electrical and Electronic Equipment (WEEE) Regulations 2013 in the UK. For this purpose, collection points for recycling centres and take-back systems (CRSO) are available from retailers or private disposal companies, which accept separate control gear and light sources free of charge. In this way, raw materials are conserved and materials are recycled.

Technický list výrobku

Logistické údaje

Kód výrobku	Popis výrobku	Jednotka balení (kusy/jednotku)	Rozměry (délka x šířka x výška)	Objem	Hrubá hmotnost
4008321386649	PT-FIT 70/220...240 S	Shipping carton box 20	412 mm x 136 mm x 152 mm	8.52 dm ³	5269.89 g

Zmíněný produktový kód udává nejmenší jednotku množství, kterou lze objednat. Jednotka balení může obsahovat jeden nebo více samostatných produktů. Při objednávání zadávejte jednotky balení nebo násobky jednotek balení.

Vyloučení odpovědnosti

Subject to change without notice. Errors and omission excepted. Always make sure to use the most recent release.

PT-FIT 70/220...240 S

POWERTRONIC PT-FIT S | Elektronické předřadníky pro světelné zdroje HID, pro instalaci do svítidel

Název výrobku	Skupina světelných zdrojů
PT-FIT 70/220...240 S	HCI-E/P 70W
	HCI-ET 70W
	HCI-T 70W
	HCI-TS 70W
	HQI-T 70W
	HQI-TS 70W