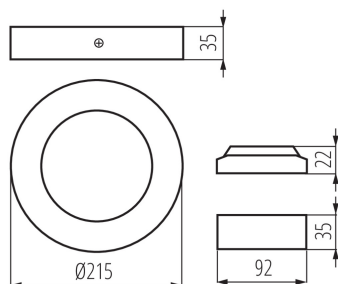
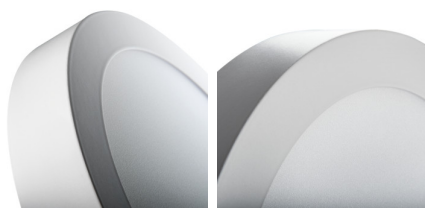


Svítidlo typu downlight



Kanlux CARSA V2 LED je kulaté přisazené svítidlo charakterizované harmonickou kombinací LED technologie s atraktivním a moderním vzhledem. Vyznačuje se vysokou energetickou účinností při zachování vynikajících světelných parametrů. Kanlux CARSA V2 LED je ideální pro osvětlení bytových interiérů a kancelářských místností.

VŠEOBECNÉ ÚDAJE:

Barva: bílá

Místo montáže: k usazení na strop

Místo použití: uvnitř

Minimální vzdálenost od osvětlovaného objektu: 0,5m

Možnost spolupráce se stmívačem: ne

Vyměnitelný světelný zdroj: ne

Výška [mm]: 35

Průměr [mm]: 215

Délka vodiče [m]: 0.05

Integrovaný LED zdroj světla: ano

TECHNICKÉ ÚDAJE:

Jmenovité napětí [V]: 220-240 AC

Jmenovitá frekvence [Hz]: 50/60

Maximální výkon [W]: 18

Třída ochrany před úrazem elektrickým proudem: II

Materiál difuzoru: plast

Typ diody: LED SMD

Světelný tok [lm]: 1260

Barva světla: bílá

Teplota chromatičnosti [K]: 4000

Stejnorodost barev [SDCM]: ≤6

Index podání barev Ra: ≥80

Životnost [h]: 15000

Počet cyklů zap/vyp: ≥20000

Úhel svícení [°]: 110

Světelná účinnost [lm/W]: 70

Rozsah okolních teplot, kterým může být výrobek vystaven [°C]: 5÷25

Materiál korpusu: hliníková slitina

Typ přípojky: volné konce kabelů

Průřez kabelu [mm²]: 0.75

Součástí svítidla jsou vestavěné LED zdroje s energetickými třídami: A++,A+,A

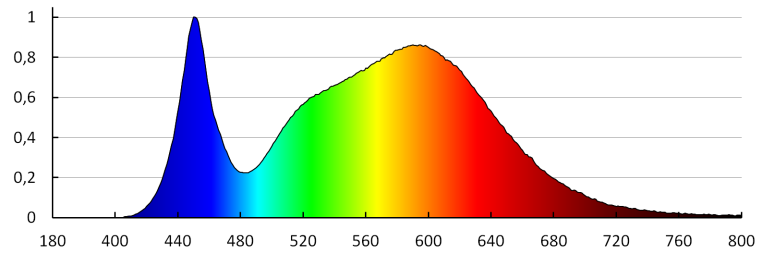
Doba nahřívání lampy [s]: ≤1

Doba zapálení lampy [s]: ≤0,5

Stupeň krytí IP: 20

28949 CARSA V2LED 18W-NW-W

Svítidlo typu downlight



KANLUX S.A. (kat 28949) CARSA V2LED 18W-NW-W / LDC (Polar)

Luminaire: KANLUX S.A. (kat 28949) CARSA V2LED 18W-NW-W
Lamps: 1 x CARSA V2LED 18W-NW-W

