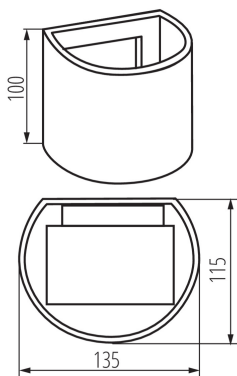
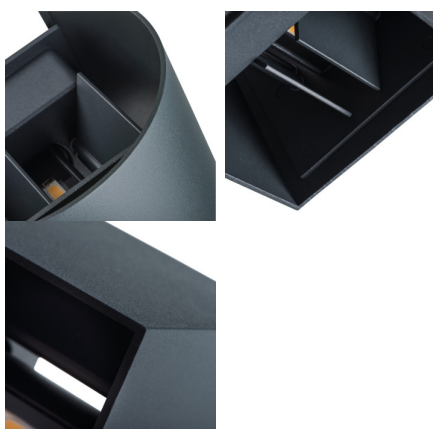


Fasádní svítidlo



Hlavní výhodou svítidla REKA je vizuálně zajímavý efekt světla, který lze vytvořit za pomoci nastavení úhlu světelných paprsků. Za pomoci krycích klapek si sami můžete měnit úhel vyzařování a to jak z dolní, tak také z horní části svítidla. Použití svítidla REKA lze nejen při osvětlení vnitřních částí budov, ale díky krytí svítidla IP54, lze svítidlo použít při nasvětlování venkovních fasád.

### VŠEOBECNÉ ÚDAJE:

**Barva:** bílá

**Místo montáže:** k usazení na zeď

**Místo použití:** uvnitř i vně

**Minimální vzdálenost od osvětlovaného objektu:** 0,5m

**Možnost spolupráce se stmívačem:** ne

**Wykrywanie ruchu:** ne

**Vyměnitelný světelný zdroj:** ne

**Směr svícení svítidla:** nahoru a dolů

**Délka [mm]:** 135

**Šířka [mm]:** 115

**Výška [mm]:** 100

**Integrovaný LED zdroj světla:** ano

### TECHNICKÉ ÚDAJE:

**Jmenovité napětí [V]:** 220-240 AC

**Jmenovitá frekvence [Hz]:** 50/60

**Maximální výkon [W]:** 7

**Třída ochrany před úrazem elektrickým proudem:** I

**Typ diody:** LED COB

**Světelný tok [lm]:** max 510

**Barva světla:** bílá

**Teplota chromatičnosti [K]:** 4000

**Stejnorodost barev [SDCM]:** ≤6

**Index podání barev Ra:** ≥80

**Životnost [h]:** 30000

**Počet cyklů zap/vyp:** ≥20000

**Úhel svícení [°]:** max 90

**Rozsah okolních teplot, kterým může být výrobek vystaven [°C]:** -15÷35

**Materiál korpusu:** hliníková slitina

**Typ přípojky:** šroubová svorkovnice

**Rozsah průměrů používaných vodičů [mm²]:** 1

**Součástí svítidla jsou vestavěné LED zdroje s energetickými třídami:** A++, A+, A

**Doba nahřívání lampy [s]:** ≤1

**Doba zapálení lampy [s]:** ≤0,5

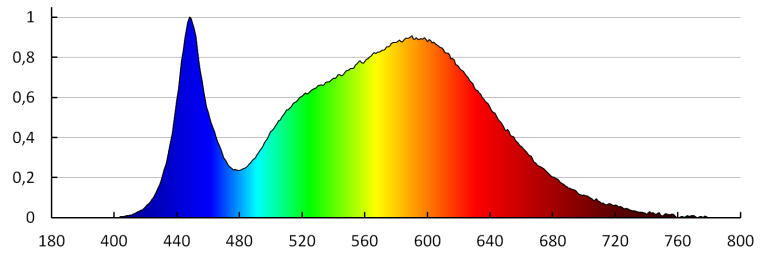
Fasádní svítidlo



Stupeň krytí IP: 54

### DALŠÍ INFORMACE:

- Nastavení úhlu svícení



KANLUX S.A. (kat 28993) REKA LED EL 7W-O-W / LDC (Polar)

Luminaire: KANLUX S.A. (kat 28993) REKA LED EL 7W-O-W  
Lamps: 1 x REKA LED EL 7W-O-W

