

Nástěnné LED svítidlo

5905339266804



Kanlux ASTEN LED je lineární nástěnné svítidlo pro použití v místech se zvýšenou vlhkostí (IP44). Můžeme jej bez obav umístit nad zrcadlem v koupelně. Svítidlo má integrované světelné zdroje LED SMD s životností až 25 000 h.

### VŠEOBECNÉ ÚDAJE:

**Barva:** chrome

**Místo montáže:** k usazení na zeď

**Místo použití:** uvnitř

**Minimální vzdálenost od osvětlovaného objektu:** 0,1m

**Možnost spolupráce se stmívačem:** ne

**Směr svícení svítidla:** dolů

**Délka [mm]:** 400

**Šířka [mm]:** 110

**Výška [mm]:** 42

**Obsah rtuti:** ne

**Integrovaný LED zdroj světla:** ano

### TECHNICKÉ ÚDAJE:

**Jmenovité napětí [V]:** 220-240 AC

**Jmenovitá frekvence [Hz]:** 50

**Maximální výkon [W]:** 8

**Třída ochrany před úrazem elektrickým proudem:** II

**Materiál difuzoru:** plast

**Typ diody:** LED SMD

**Světelný tok [lm]:** 660

**Užitečný světelný tok světelného zdroje světla  $\Phi_{use}$  [lm]:** 980

**Barva světla:** bílá

**Náhradní teplota chromatičnosti [K]:** 4000

**Stálost barev v násobcích MacAdamovy elipsy:**  $\leq 6$

**Index podání barev:** 80

**Životnost [h]:** 25000

**Počet cyklů zap/vyp:**  $\geq 15000$

**Úhel svícení [°]:** X120/Y105

**Světelná účinnost [lm/W]:** 83

**Rozsah okolních teplot, kterým může být výrobek vystaven [°C]:** 5÷30

**Koeficient zadržení světelného toku na konci jmenovité životnosti [%]:** L70B50

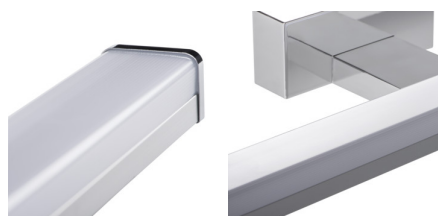
**Materiál korpusu:** hliníková slitina

**Typ přípojky:** šroubová svorkovnice

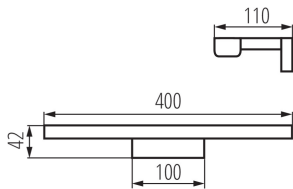
**Rozsah průměrů používaných vodičů [mm<sup>2</sup>]:** 0,75÷1,5

**Doba nahřívání lampy [s]:**  $\leq 1$

**Doba zapálení lampy [s]:**  $\leq 0,5$



### Nástěnné LED svítidlo



Stupeň krytí IP: 44

#### LOGISTICKÉ ÚDAJE:

Způsob balení: 20

Počet kusů v druhém balení : 1

Počet kusů v hromadném balení: 20

Čistá jednotková hmotnost [g]: 230

Gramáž [g]: 386

Délka jednotkového balení [cm]: 13

Šířka jednotkového balení [cm]: 5

Výška jednotkového balení [cm]: 41

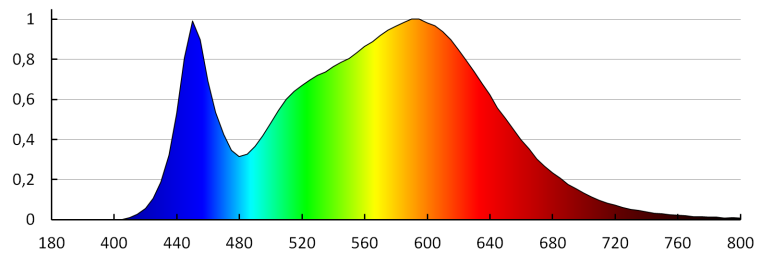
Hmotnost kartonu [kg]: 7.72

Šířka kartonu [cm]: 45

Výška kartonu [cm]: 27.5

Délka kartonu [cm]: 53

Objem kartonu [m<sup>3</sup>]: 0.065588



KANLUX S.A. (kat 26680) ASTEN LED IP44 8W-NW / LDC (Polar)

Luminaire: KANLUX S.A. (kat 26680) ASTEN LED IP44 8W-NW  
Lamps: 1 x ASTEN 8W

