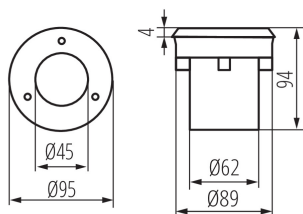


Nájezdové svítidlo



Kanlux GORDO N je zapuštěné svítidlo s integrovaným světelným zdrojem LED, určené k zabudování do země. Je vyrobeno z nejkvalitnějších materiálů, díky kterým je odolné vůči tlaku až 20kN. Stupeň ochrany svítidla je IP67.

VŠEOBECNÉ ÚDAJE:

Barva: stříbrná

Místo montáže: k zabudování do země, nájezdová

Místo použití: vně

Minimální vzdálenost od osvětlovaného objektu: 0,1m

Možnost spolupráce se stmívačem: ne

Směr svícení svítidla: nahoru

Výška [mm]: 94

Průměr [mm]: 95

Množství průchodek: 1

Integrovaný LED zdroj světla: ano

TECHNICKÉ ÚDAJE:

Jmenovité napětí [V]: 220-240 AC

Jmenovitá frekvence [Hz]: 50

Maximální výkon [W]: 1

Třída ochrany před úrazem elektrickým proudem: I

Typ diody: LED SMD

Světelný tok [lm]: 50

Užitečný světelný tok světelného zdroje světla Φ_{use} [lm]: 85

Užitečný světelný tok světelného zdroje světla Φ_{use} [lm]: v širokém kuželu (120°)

Barva světla: studená bílá

Náhradní teplota chromatičnosti [K]: 6500

Stálost barev v násobcích MacAdamovy elipsy: 6

Index podání barev: 80

Životnost [h]: 20000

Počet cyklů zap/vyp: ≥ 10000

Úhel svícení [°]: 80

Světelná účinnost [lm/W]: 50

Rozsah okolních teplot, kterým může být výrobek vystaven [°C]: -20÷35

Materiál korpusu: hliníková slitina

Materiál panelu/rámu: nerezová ocel

Materiál ochranného skla: tvrzené sklo

Typ přípojky: volné konce kabelů

Typ vodiče: H05RN-F

Délka vodiče [m]: 0.2

Průřez kabelu [mm²]: 3x0,75

Nájezdové svítidlo



Přípustný statický tlak [kN]: 20

Stupeň IK: 08

Stupeň krytí IP: 67